

# Builder – Arduino Ejercicio 2

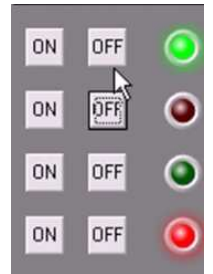
(Versión 26-4-19)

## Parte A

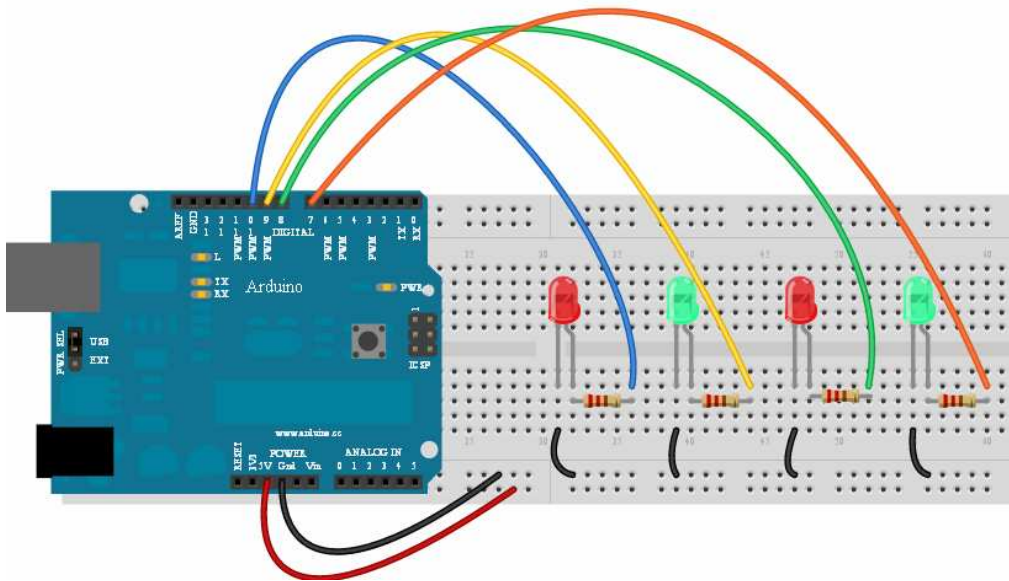
Realizar un programa en Builder C++, que permita controlar mediante Arduino el encendido y apagado de 4 LEDs reales.

Debera utilizar el objeto ComPort, con lo aprendido en el ejercicio anterior de Builder Arduino.

**Se pide que al presionar los botones ON OFF se transmita un código de 3 dígitos, que deberá ser interpretado por Arduino. Es fundamental que recuerde y utilice el programa del material de Arduino, LED CONTROL 2.**



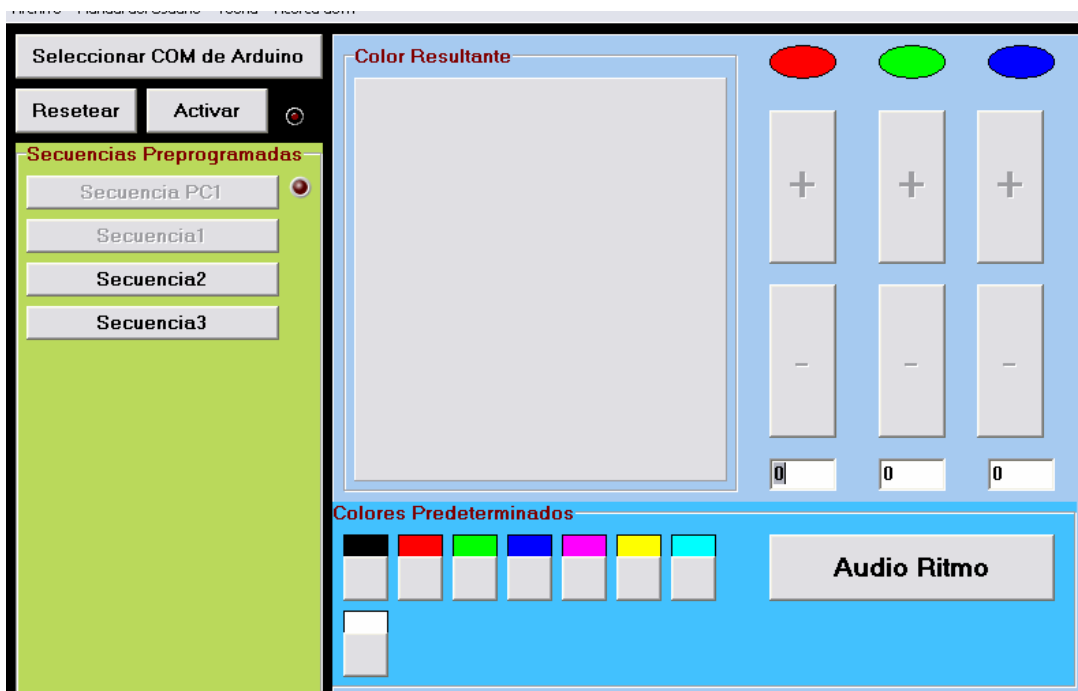
NOTA: Aquí estamos utilizando los objetos ComPort y ILed.

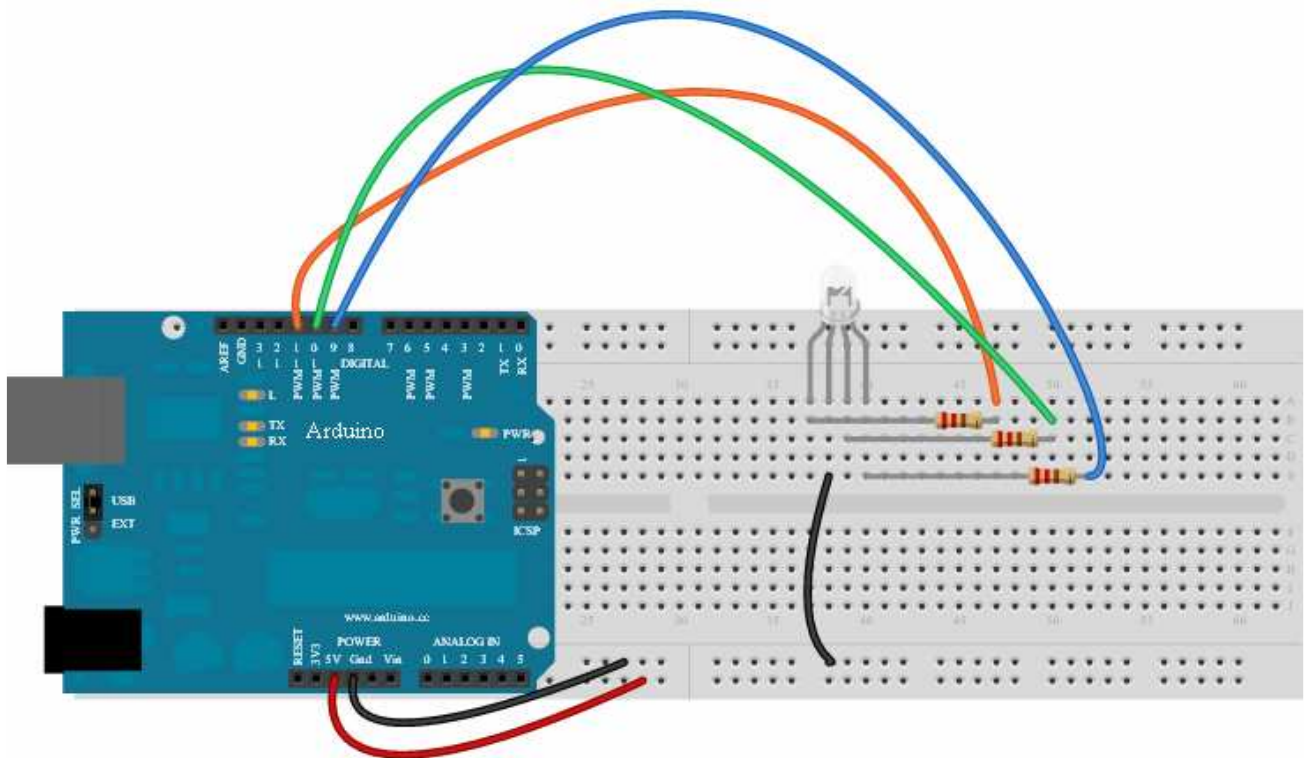


## Parte B

Mediante el uso de las salidas PWM y la teoría desarrollada para TACHOS LED, diseñe una aplicación para Windows que permita seleccionar distintos colores mediante la combinación RGB correspondiente.

La siguiente es una captura que **puede tomar como ejemplo** para su propio diseño:





Se aconseja codificar con la siguiente tabla si los colores elegidos están mencionados en ella. Considere dichos valores reservados para las funciones mencionadas, con el fin de poder intercambiar ideas de trabajo con sus compañeros.

Dato enviado	Orden	Dato enviado	Orden
750	ROJO	700	NEGRO
800	VERDE	130	SECUENCIA A1
850	AZUL	135	SECUENCIA A2
150	AMARILLO	140	SECUENCIA A3
145	MAGENTA	111	+ ROJO
900	BLANCO	444	- ROJO
155	CYAN - CELESTE	222	+ VERDE
888	AUDIORITMO	555	- VERDE
999	RESET	333	+ AZUL
		666	- AZUL