

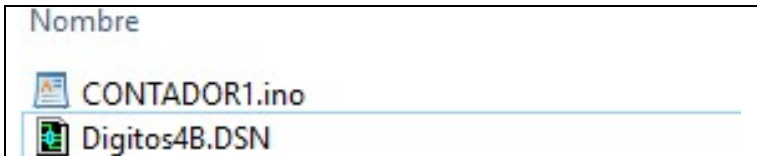
Otra forma de simular Arduino en Proteus (Versión 22-10-18)

Si ya estamos acostumbrados o queremos mejorar la rapidez con que deseamos visualizar una simulación de Arduino en Proteus, deberíamos seguir estos pasos:

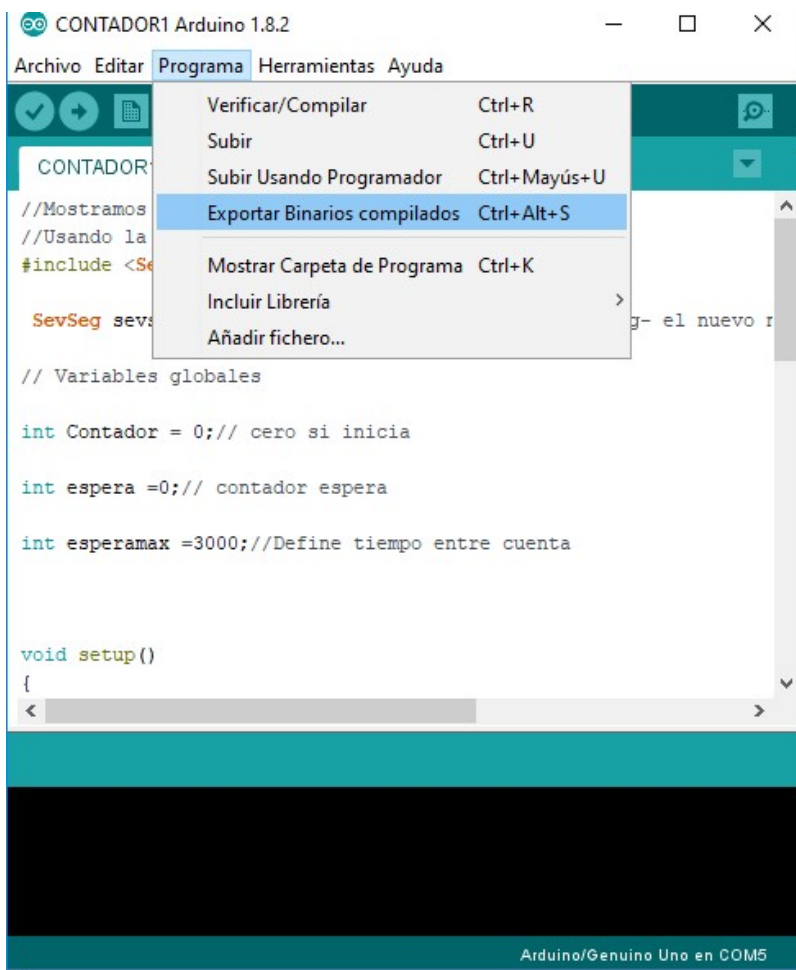
Crear el programa Arduino mediante el uso del IDE en una carpeta de fácil acceso
Ej: CONTADOR1.ino.

Crear la simulación de Proteus deseada y guardarla en la misma carpeta anterior, o sea donde esta el archivo INO creado. Ej; Digitos4B.DSN

O sea:

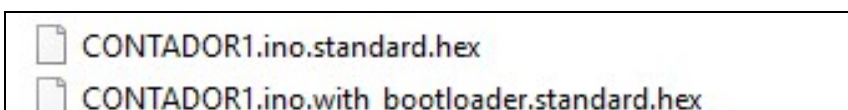


Teniendo cargado el programa en el IDE.



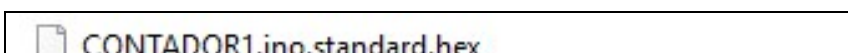
Ir Programa Exportar Binarios compilados.

Así si el programa compila, se agregaran archivos a la carpeta del INO:

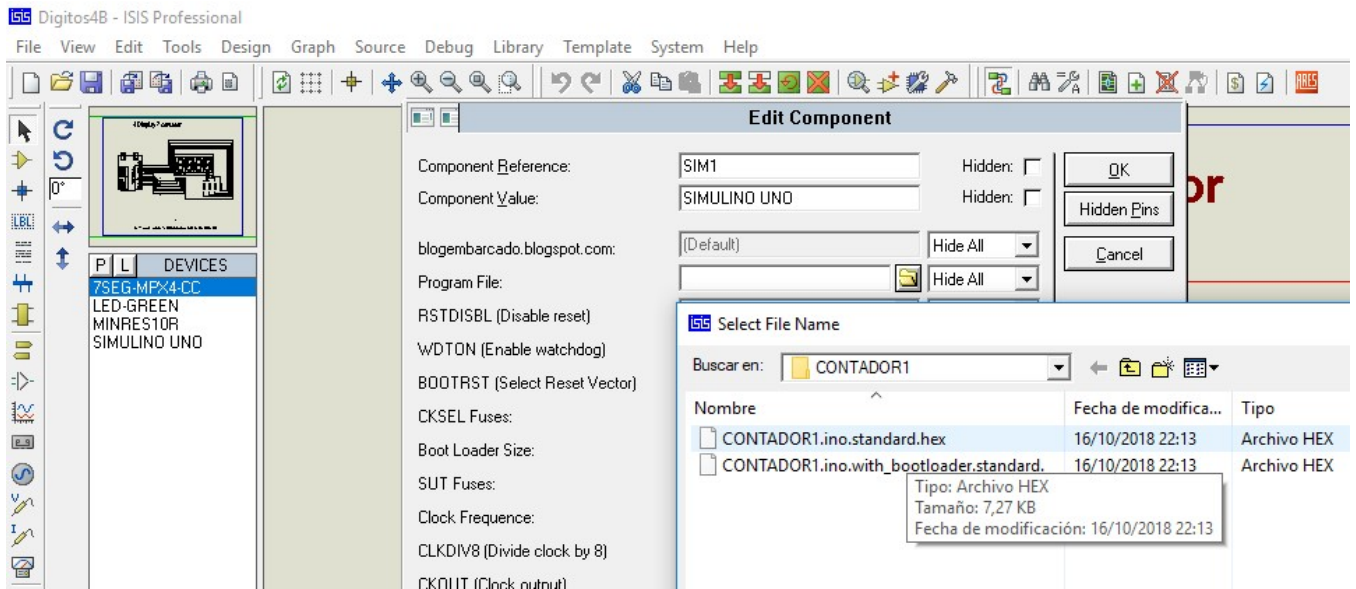


Ahora vamos a la simulación de Proteus:

Damos doble click en la placa Arduino y cargamos el programa



Lo buscamos mediante Program File.



Es conveniente luego de aceptar darle ruta absoluta al acceso al archivo HEX.

Es decir sacarle la ruta.

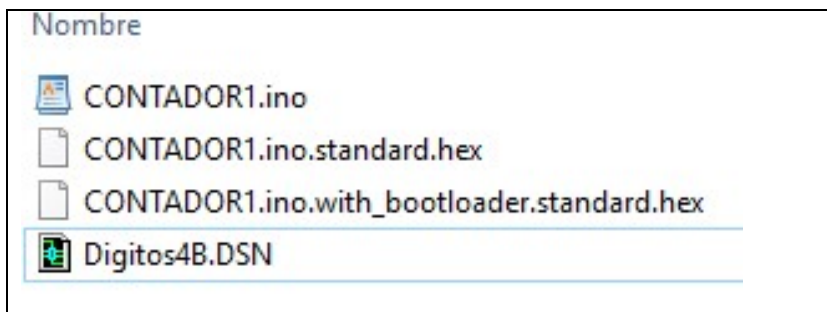
\\CONTADOR1\CONTADOR1.ino.standard.hex

Y dejar solo:

CONTADOR1.ino.standard.hex

De ese modo se podrá llevar la carpeta a otra PC o ubicación y seguirá funcionando la simulación.

La carpeta completa quedará:



PD: En algunos caso si se tiene abierto el Proteus, puede dar error este método, pero no es necesario cerrar el Proteus si lo necesitamos abierto, solo compilamos primero y luego exportamos.